

Staubsauger

Benutzerhandbuch

VS20C95**** Series

- Lesen Sie die Anweisungen sorgfältig durch, ehe Sie das Gerät in Betrieb nehmen.
- Es ist nur zum Einsatz in geschlossenen Räumen geeignet.



SAMSUNG

Inhalt

Sicherheitsinformationen	3	Betrieb	14
Wichtige Symbole für Sicherheitshinweise	3	Aufstellung der Ladestation	14
Allgemeines	4	Verwendung der Ladestation	15
Staubsauger	4	Laden der Batterie	16
Wartung und Pflege	7	Einsätzen der Batterie	17
Ladestation	8	Entfernen der Batterie	17
Batterie	10	Laden der Zusatzbatterie	17
Vorbereitung	12	Verwendung der Tasten und des Displays	18
Zubehör	12	Verwenden des Zubehörs	19
Übersicht über die Teile	13	Wartung und Pflege	21
		Reinigen des Staubsaugers	21
		Anhang	27
		Hinweise und Vorsichtsmaßnahmen	27
		Fehlersuche	32
		Technische Daten des Geräts	34

Sicherheitsinformationen

- Bevor Sie das Gerät in Betrieb nehmen, lesen Sie bitte dieses Handbuch sorgfältig durch und bewahren Sie es zum Nachschlagen auf.
- Da die folgenden Bedienungsanleitungen verschiedene Modelle betreffen, können die Eigenschaften Ihres Staubsaugers leicht von den in diesem Handbuch beschriebenen abweichen.

Wichtige Symbole für Sicherheitshinweise

WARNUNG

Weist darauf hin, dass die Gefahr von Tod oder schweren Verletzungen besteht.

VORSICHT

Weist darauf hin, dass die Gefahr von Personen- oder Sachschäden besteht.

HINWEIS

Weist darauf hin, dass der folgende Text zusätzliche wichtige Informationen enthält.

Sicherheitsinformationen

Allgemeines

Infos über die Umweltverpflichtungen von Samsung und die regulatorischen Verpflichtungen für Produkte, z. B. REACH, finden Sie auf unserer Nachhaltigkeitsseite unter www.samsung.com.

Die Nichteinhaltung dieser Anforderungen kann zu Schäden an den internen Teilen des Staubsaugers führen und Ihre Garantie ungültig machen.

- Lesen Sie alle Anweisungen sorgfältig durch. Vergewissern Sie sich vor dem Anschließen der Station, dass die Spannung Ihres Stromnetzes mit der auf dem Typenschild an der Unterseite der Station angegebenen Spannung übereinstimmt.
- Dieses Gerät kann von Kindern ab 8 Jahren und Personen mit eingeschränkten körperlichen, sensorischen oder geistigen Fähigkeiten oder mangelnder Erfahrung und Kenntnis verwendet werden, wenn sie beaufsichtigt oder in die sichere Verwendung des Geräts eingewiesen wurden und die damit verbundenen Gefahren verstehen. Kinder sollten nicht mit dem Gerät spielen. Kinder dürfen den Staubsauger ohne Aufsicht durch einen Erwachsenen weder reinigen noch warten.
- Lassen Sie den Staubsauger zu keiner Zeit unbeaufsichtigt laufen.
- Dieses Produkt ist nur für den Hausgebrauch bestimmt. (Verwenden Sie dieses Gerät ausschließlich für die vorgesehenen Zwecke.)
- Lassen Sie Kinder nicht auf dem Gerät sitzen oder damit spielen.
 - Dies kann zu Verletzungen oder zu Schäden an dem Gerät führen.

Staubsauger

- Achten Sie beim Zusammenbau des Staubsaugers darauf, dass Sie sich nicht die Finger oder Hände in der Bewegungsfalte des Griffs einklemmen.
- Verwenden Sie den Staubsauger nicht auf einem nassen Teppich oder Boden.

-
- Verwenden Sie das Gerät nicht an folgenden Stellen;
 - An Stellen mit brennenden Kerzen oder Schreibtischlampen auf dem Boden.
 - An Stellen, wo Heizgeräte eingeschaltet sind oder wo sich ungelöschte Glut in einer unbeaufsichtigten Feuerstelle oder einem Aschenbecher usw. befindet.
 - An Stellen mit brennbaren Materialien wie Ölfarbe, Lackverdünner, Mottenschutzsubstanzen, Benzin, Alkohol, Verdünner, brennenden Zigarette in einem Aschenbecher usw.
 - In geschlossenen Räumen mit explosiven oder giftigen Dämpfen.
 - Saugen Sie die folgenden Dinge nicht auf. Anderenfalls kann es zu Störungen oder zur Beschädigung des Gerät kommen.
 - Streichhölzer und ungelöschte Asche oder Zigaretten
 - Harte oder scharfe Gegenstände
 - Toxische Stoffe (Chlorbleiche, Ammoniak, Abflussreiniger usw.)
 - Flüssigkeiten wie Wasser, Getränke oder Tierurin
 - Kreidestaub
 - Wenn ein Gasleck vorhanden ist oder ein brennbares Spray wie ein Staubentferner verwendet wird, berühren Sie nicht die Steckdose und öffnen Sie das Fenster zur Belüftung.
 - Es kann zu einer Explosion oder einem Brand kommen.
 - Wenn das Gerät ein seltsames Geräusch macht oder einen Geruch oder Rauch erzeugt, schalten Sie das Gerät sofort aus und wenden Sie sich dann an ein Samsung-Kundendienstzentrum.
 - Anderenfalls kann es zu einem elektrischen Schlag oder zu einem Brand kommen.
 - Achten Sie bei der Verwendung des Staubsaugers darauf, dass Sie sich nicht an den sich bewegenden oder drehenden Teilen verletzen.
 - Halten Sie Ihre Körperteile (Haare, Hände usw.) von der Drehbürste und dem Drehteller fern.

Sicherheitsinformationen

- Wenn Sie die Wand oder die Decke saugen, sollten Sie beide Hände benutzen.
 - Wenn Sie mit einer Hand saugen, können Sie sich das Handgelenk verletzen oder den Staubsauger fallen lassen und sich dabei verletzen oder den Staubsauger beschädigen.
- Verwenden Sie den Staubsauger nicht für Objekte, die leicht zerkratzen (Monitore, Geräte aus rostfreiem Stahl usw.).
- Es kommt vor, dass das Rad einer der Bürste den Boden zerkratzt. Überprüfen Sie vor Verwendung des Staubsaugers den Zustand der Bürstenräder.
 - Wenden Sie sich an ein Samsung-Kundendienstzentrum, wenn sich an einem Rad der Bürsten Fremdkörper befinden, die sich nicht einfach entfernen lassen.
- Wenn sich die Drehbürste innerhalb einer Bürste in Betrieb befindet, dürfen Sie die Bürste nicht berühren.
 - Ihre Hand kann sich sonst darin verfangen, was zu Verletzungen führen kann.
- Verwenden Sie den Staubsauger nicht in direktem Sonnenlicht oder bei großer Hitze.
- Um den Motor oder das Gerät zu schützen, wird das Zubehör unter Umständen angehalten, wenn übermäßig viel Kraft auf ein Zubehör ausgeübt wird, weil sich Fremdkörper in der Drehbürste (oder dem Drehteller) verfangen haben. Schalten Sie den Staubsauger aus, entfernen Sie die Fremdkörper und schalten Sie ihn dann wieder ein.
- Statische Ladungen können sich je nach Luftfeuchtigkeit, Temperatur, Bodenmaterial usw. in Ihrer Wohnung ansammeln. Wenden Sie sich an ein Samsung-Kundendienstzentrum, wenn dies wiederholt passiert.
- Benutzen Sie Haustierdüse+ nicht über einen längeren Zeitraum in einem kleinen Bereich und lassen Sie Haustierdüse+ nicht an einem Ort rotieren.
 - Bei der Verwendung auf empfindlichen Materialien kann es zu Beschädigungen kommen
- Verwenden Sie die Kombidüse nicht auf harten Materialien wie Leder oder Holz, solange die Borsten nicht ausgefahren sind.

Wartung und Pflege

- Während oder nach der Benutzung des Staubsaugers empfiehlt es sich, den Staubsauger hinzulegen oder zum Aufbewahren in die Ladestation einzusetzen.
 - Andernfalls kann das Gerät umfallen und Verletzungen verursachen oder selbst schweren Schaden nehmen. Außerdem werden Sie möglicherweise nicht für den Schaden entschädigt.
- Bewahren Sie den Staubsauger nicht im Auto auf.
- Bevor Sie Fremdkörper im Inneren des Geräts entfernen, schalten Sie das Gerät aus.
 - Wenn das Gerät eingeschaltet ist, während Sie die Fremdkörper entfernen, können Sie sich verletzen oder das Gerät beschädigen.
- Wenn Sie das Gerät von außen reinigen, schalten Sie es zuerst aus und wischen Sie es dann mit einem trockenen Handtuch ab. Sprühen Sie kein Wasser direkt auf das Gerät und wischen Sie es nicht mit flüchtigen Stoffen wie Benzol, Verdüner oder Alkohol ab.
 - Wenn Wasser in das Gerät eindringt und ein Fehler auftritt, schalten Sie das Gerät aus und wenden Sie sich an ein Samsung-Kundendienstzentrum.
- Verwenden Sie zur Reinigung der waschbaren Teile keine alkalischen Reinigungsmittel, Säuren, Industriereiniger, Lufterfrischer, Essigsäure usw.
 - Es kann zu Schäden am Gerät kommen, wie beispielsweise Beschädigungen der Plastikteile, Verformungen, Verfärbungen, Verschlechterung des Drucks usw.

Waschbare Teile		Staubbehälter, Waschbarer Mikrofilter, Feinstaubfilter, Metallgitterfilter, trockenes Tuch
Geeignetes Waschmittel	Neutral	Geschirrspülmittel
Verbotenes Waschmittel	Alkalisch	Lachs, Schimmelreiniger usw.
	Säure	Paraffinöl, ein Emulgator usw.
	Industrielle Reinigungsmittel	NV-I, PB-I, Opti, Alkohol, Aceton, Benzol, Verdüner usw.
	Lufterfrischer	Lufterfrischer in Sprühform (Kaffeeengeschmack, Kräuter usw.)
	Öle	Tierische Öle, pflanzliche Öle
	usw.	Essigsäure, Essig, Eisessig usw.

Sicherheitsinformationen

- Wenn Sie das Gerät über einen längeren Zeitraum dem direkten Sonnenlicht aussetzen, können sich Teile des Geräts verformen oder verfärben. Bewahren Sie das Gerät daher im Schatten auf.
- Lassen Sie den Staubbehälter, den Metallgitterfilter und den Waschbaren Mikrofilter nach dem Reinigen mit Wasser im Schatten trocknen.
 - Bei Einsatz von Wärme kann es zu einer Verformung der Teile kommen.

Ladestation

- Ziehen Sie nicht an der Schnur, verwenden Sie die Schnur nicht als Griff, schließen Sie nicht eine Tür über der Schnur und ziehen Sie die Schnur nicht um scharfe Kanten oder Ecken. Halten Sie die Schnur von erhitzten Oberflächen fern.
- Ziehen Sie nicht an der Schnur, um den Stecker herauszuziehen. Um den Stecker herauszuziehen, greifen Sie an den Stecker, nicht an die Schnur.
- Ziehen Sie nicht am Netzkabel und fassen Sie den Netzstecker nicht mit nassen Händen an.
 - Anderenfalls kann es zu einem elektrischen Schlag oder zu einem Brand kommen.
- Verwenden Sie keine Verlängerungskabel oder Steckdosen mit unzureichender Stromstärke.
- Wenn sich Staub, Wasser usw. auf einem Stift oder einer Kontaktstelle des Netzsteckers befindet, wischen Sie diese vorsichtig ab.
 - Es kann zu Fehlfunktionen oder einem elektrischen Schlag kommen.
- Verwenden Sie keinen beschädigten Netzstecker, kein beschädigtes Netzkabel und keine lose Steckdose.
 - Anderenfalls kann es zu einem elektrischen Schlag oder zu einem Brand kommen.
- Ziehen Sie den Stecker der Ladestation aus der Dose, bevor Sie Wartungsarbeiten durchführen.
- Setzen Sie die Ladestation keinesfalls hohen Temperaturen aus, und lassen Sie weder Feuchtigkeit noch Nässe in irgendeiner Form mit der Ladestation in Kontakt kommen.

-
- Schließen Sie die Ladestation keinesfalls an eine Stromquelle mit falscher Spannung an. Schließen Sie die Ladestation niemals an Mehrfachsteckdosen oder Steckdosenleisten an.
 - Anderenfalls kann es zu einem elektrischen Schlag oder zu einem Brand kommen.
 - Wenn das Netzkabel beschädigt ist, lassen Sie es von einem autorisierten Samsung-Kundendienstzentrum durch ein neues Netzkabel ersetzen.
 - Anderenfalls kann es zu einem elektrischen Schlag oder zu einem Brand kommen.
 - Vergewissern Sie sich, dass die Ladekontakte des Staubsaugers und der Ladestation niemals mit Strom leitenden Gegenständen wie z. B. Armbändern, Armbanduhren, Metallstiften oder Nägeln in Berührung kommen.
 - Es kann zu Fehlfunktionen des Geräts oder einem elektrischen Schlag kommen.
 - Da die Ladestation nur für die Verwendung mit dem drahtlosen Staubsauger Samsung Jet vorgesehen ist, dürfen Sie die Ladestation nicht für andere elektronische Geräte oder andere Zwecke verwenden.
 - Anderenfalls kann es zu schweren Schäden an der Ladestation oder zu einem Brand kommen.
 - Gestatten Sie es Kindern nicht, sich an die Ladestation zu hängen, dagegen zu drücken oder sie umzustoßen.
 - Verletzungen von Personen, Geräte- und Bodenschäden können dabei auftreten.
 - Laden Sie das Gerät nicht in der Nähe von Fenstern, Heizungen, Toiletten, Badezimmern usw.
 - Versuchen Sie keinesfalls, die Ladestation zu öffnen. Reparaturen sollten nur von einem qualifizierten Samsung-Kundendienstzentrum durchgeführt werden.
 - Bei Verletzungen oder Fehlfunktionen des Geräts aufgrund der unterbliebenen Aufstellung der Ladestation wird unter Umständen keine Entschädigung gezahlt.
 - Biegen Sie das Netzkabel nicht mit übermäßiger Kraft und stellen Sie keine schweren Gegenstände auf das Netzkabel.
 - Anderenfalls kann es zu einem elektrischen Schlag oder zu einem Brand kommen.

Sicherheitsinformationen

- Schalten Sie den Staubsauger aus, bevor Sie die Ladestation mit der Steckdose verbinden oder den Stecker herausziehen, und achten Sie darauf, die Stromstifte des Netzsteckers nicht mit den Händen zu berühren.
 - Es besteht Brand- oder Stromschlaggefahr.

Batterie

- Verstümmeln oder verbrennen Sie die Batterien nicht, da sie bei hohen Temperaturen explodieren können.
- Lassen Sie die Batterie nicht fallen, setzen Sie sie keiner Schlägeinwirkung und keinen plötzlichen Erschütterungen aus.
- Bauen Sie die Batterie nicht auseinander und achten Sie darauf, dass Sie keinen Kurzschluss zwischen dem Plus- (+) und Minuspol (-) erzeugen.
- Da diese Batterie nur für diesen Staubsauger bestimmt ist, verwenden Sie sie nicht für andere Geräte oder Zwecke.
- Achten Sie beim Kauf einer neuen Batterie auf die Modellbezeichnung (VCA-SBTA95) und das Original-Logo „**SAMSUNG**“.
 - Um Verbrauchsmaterial zu kaufen, wenden Sie sich an den nächsten Samsung Electronics-Händler oder das nächste Samsung-Kundendienstzentrum.
- Die Batteriezellen können bei extremen Einsatz- oder Temperaturbedingungen auslaufen. Wenn diese Flüssigkeit auf Ihre Haut gelangt, waschen Sie sie schnell mit Wasser ab. Wenn diese Flüssigkeit in Ihre Augen gelangt, spülen Sie sie sofort und mindestens 10 Minuten lang mit sauberem Wasser aus. Suchen Sie medizinische Hilfe auf.
- Wenn Sie die Batterie in den Staubsauger einsetzen, schieben Sie sie so weit hinein, bis Sie ein Klicken hören. Damit ist sichergestellt, dass die Batterie sicher angeschlossen ist.
 - Andernfalls kann die Batterie herausfallen und Verletzungen oder Geräteschäden bewirken.

-
- Ziehen Sie den Stecker der Ladestation aus der Dose und entfernen Sie daraus anschließend die Batterie, wenn Sie den Staubsauger für eine längere Zeit nicht nutzen oder abwesend sein werden. Die Batterie entlädt sich langsam, wenn sie nicht nachgeladen und nicht verwendet wird.
 - Um den Motor und die Batterie zu schützen, wird das Gerät bei Temperaturen über 45 °C und unter 5 °C möglicherweise nicht angeschaltet.
 - Entsorgen Sie die tote Batterie in Übereinstimmung mit den örtlichen Vorschriften.

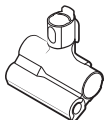
Vorbereitung

Zubehör

Mit „*“ gekennzeichnete Zubehörausrüstungen unterscheiden sich je nach Modell.



Teleskoprohr



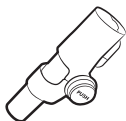
Haustierdüse+



Kombidüse



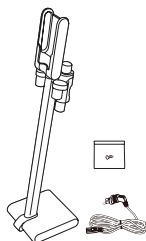
Verlängerungsflachdüse



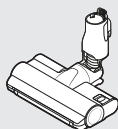
Flexverbinder



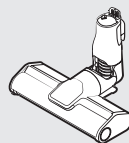
Benutzerhandbuch



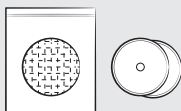
Ladestation



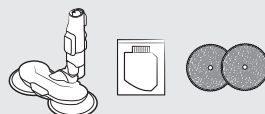
* Doppelsaugbürste



* Schmale LED-Bürste



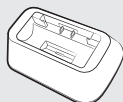
* Feuchter Einwegmopp / Aufsteckmopp



* Drehtellermopp mit Sprühfunktion / Wassertank / Wiederverwendbarer Feuchtmopp



* Batterie



* Batteriehalterung

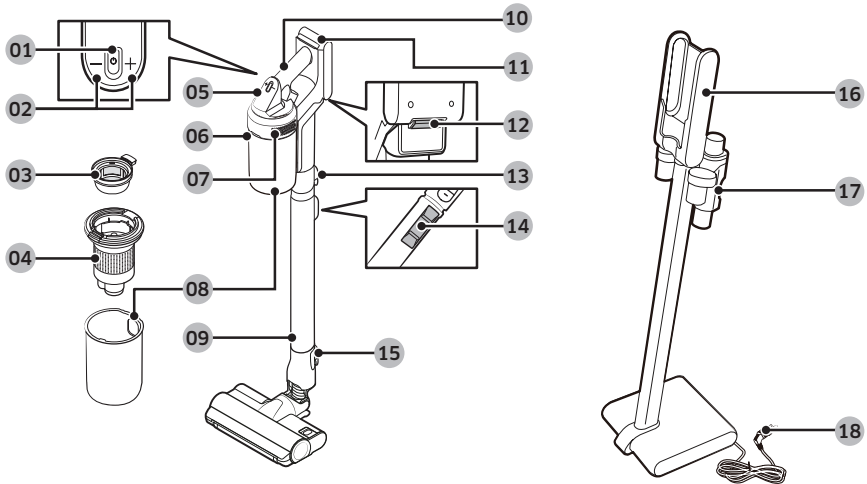


* Batterieladegerät

* Optional

- Modell VS20C95****: Die zusätzliche Batterie und das Ladegerät können separat erworben werden.
- Zum Drehtellermopp mit Sprühfunktion gehören Wiederverwendbare Feuchtmopps und Feuchter Einwegmopps.

Übersicht über die Teile



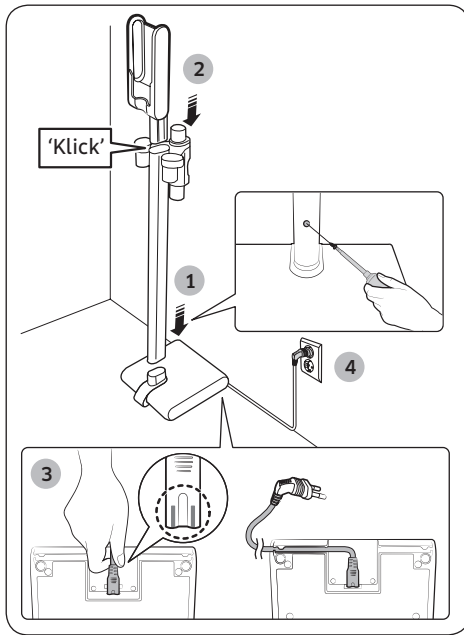
- 01 Netztaсте (⏻)
- 02 Tasten zur Saugkräfteeinstellung
- 03 Waschbarer Mikrofilter
- 04 Metallgitterfilter
- 05 Anzeige
- 06 Entriegelungstaste für den Staubbehälter
- 07 Feinstaubfilter
- 08 Staubbehälter
- 09 Verstellbares Rohr

- 10 Handgriff
- 11 Batterieladeanzeige
- 12 Entriegelungstaste für die Batterie
- 13 Entriegelungstaste für das Rohr
- 14 Taste zum Einstellen der Rohrlänge
- 15 Entriegelungstaste für die Bürste
- 16 Ladeteil des Staubsaugers
- 17 Zubehörhalterung
- 18 Netzkabel

HINWEIS

Das Wellenmuster an der Außenseite des Geräts ist eine natürliche Erscheinung, die auf die Verwendung von Perlmutterkunststoff und dessen Perlenverteilung zurückzuführen ist. Darüber hinaus sorgt die im Material verwendete Glanzperle für ausgezeichneten Glanz, so dass keine zusätzliche Beschichtung erforderlich ist.

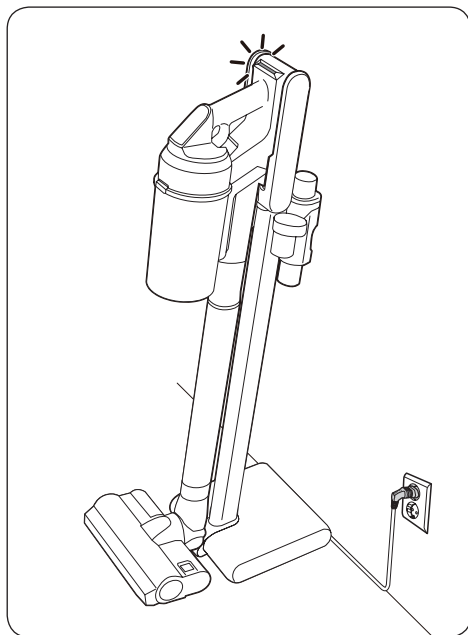
Aufstellung der Ladestation



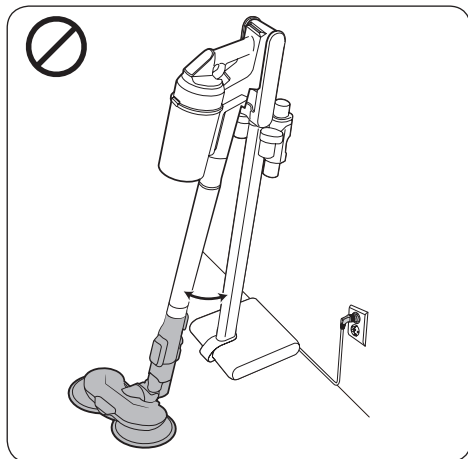
1. Stellen Sie das Stationsrohr auf die untere Stütze und schrauben Sie die Teile mit der mitgelieferten kleinen Schraube zusammen.
 - Vergewissern Sie sich, dass die Teile richtig ausgerichtet sind und drücken Sie sie fest hinein, sodass das Schraubenloch ausgerichtet ist.
2. Setzen Sie das Ladeteil des Staubsaugers oben in das Stationsrohr ein.
 - Nehmen Sie es nach dem Anbringen nicht mehr auseinander.
3. Schließen Sie das Netzkabel an der Rückseite der Ladestation an.
 - Halten Sie das Anschlussstück des Kabels und drücken Sie es fest auf die Anschlussstifte, bis die grauen Linien an der Spitze des Kabels nicht mehr sichtbar sind.
 - Damit Sie die Station einfacher unmittelbar an einer Wand aufstellen können, führen Sie das Kabel in eine der Rillen an der Unterseite der unteren Halterung ein.
4. Schließen Sie die Ladestation an.

Verwendung der Ladestation

Laden



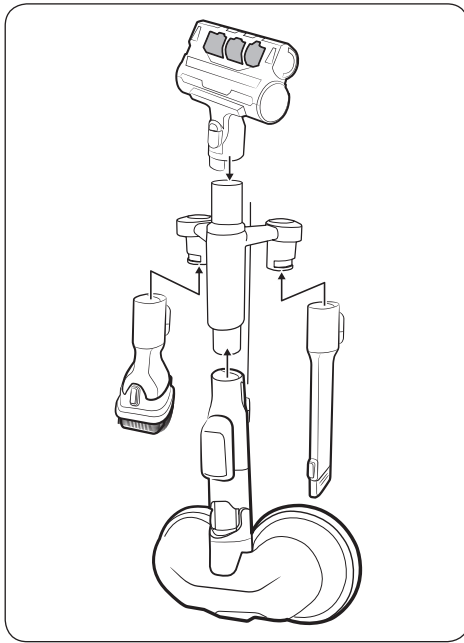
- Stellen Sie sicher, dass die Rückseite der Batterie richtig auf dem Ladeteil des Staubsaugers angeordnet ist.
- Kontrollieren Sie, ob beim Laden die Batteriestandsanzeige angezeigt wird.
- Die Batteriestandsanzeige blinkt während des Ladevorgangs. Nach Abschluss des Ladevorgangs hört das Blinken auf und das Licht wird schwächer.



HINWEIS

Sie können den Staubsauger nicht richtig in die Ladestation einsetzen oder aufladen, wenn der Drehteller mopp mit Sprühfunktion am Staubsauger angebracht ist.

Aufbewahrung des Zubehörs



- Wenn das Zubehör zur Aufbewahrung auseinander genommen wird, kann Staub aus dem Saugteil des Staubsaugers fallen.
- Verkürzen Sie nach der Reinigung die Rohrlänge und arbeiten Sie 10 Sekunden lang im MAX.-Modus.

Aufbewahrung des Drehtellermopps mit Sprühfunktion

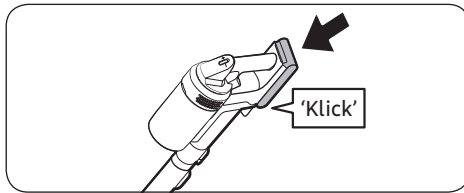
Wenn der Bürstenhalter mit der Ladestation verbunden ist, kann der Drehtellermopp mit Sprühfunktion auch in der Ladestation aufbewahrt werden.

- Verbinden Sie die Mini-Motorbürste nicht mit dem Bürstenhalter, da dieser sonst beschädigt werden könnte.
- Reinigen und trocknen Sie den Nassmop der Bürsten, bevor Sie sie wegräumen. Wenn die Mopps in der Nähe einer Wand aufbewahrt werden, können sie die Wand berühren und verschmutzen, wenn sie nicht vollständig sauber und trocken sind.
- Wenn Sie den Bürstenhalter abnehmen möchten, drücken Sie die 2 Entriegelungstasten für die Bürste.

Laden der Batterie

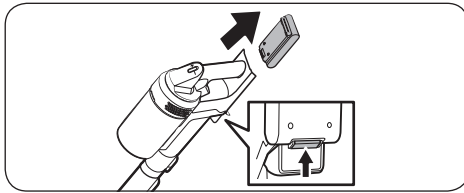
- Laden Sie die Batterie auf, wenn die Batterieladeanzeige zu Rot wechselt oder die Meldung „Niedriger Akkustand“ auf der Anzeige erscheint.
- Sie können den Staubsauger beim Aufladen nicht verwenden.
- Stellen Sie sicher, dass die Rückseite der Batterie richtig auf dem Ladeteil des Staubsaugers angeordnet ist.
- Kontrollieren Sie, ob beim Laden die Batterieladeanzeige angezeigt wird.
- Wenn der Ladevorgang beginnt, leuchtet die Batterieladeanzeige auf (je nach Ladefortschritt rot, orange oder gelb), wird allmählich heller und wechselt zu grün, wenn der Ladevorgang abgeschlossen ist.

Einsetzen der Batterie



Schieben Sie die Batterie so weit hinein, bis Sie ein Klicken hören.

Entfernen der Batterie

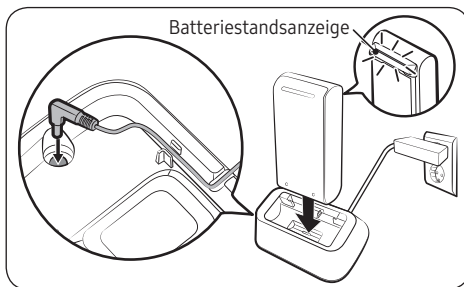


Um die Batterie zu entfernen, drücken Sie die Entriegelungstaste für die Batterie auf der Rückseite des Griffs.

⚠ VORSICHT

- Der Staubsauger muss vor dem Entnehmen der Batterie ausgeschaltet werden.
 - Der Staubsauger kann eine Fehlfunktion aufweisen, wenn Sie die Batterie in Betrieb gewaltsam aus dem Staubsauger auswerfen.
- Seien Sie vorsichtig, damit Sie die Batterie nicht fallen lassen. Andernfalls kann dies Verletzungen oder eine Beschädigung der Batterie zur Folge haben.

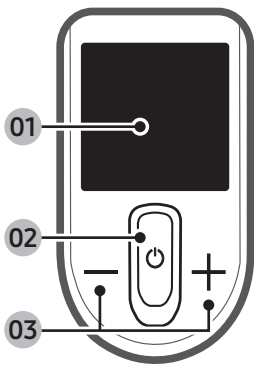
Laden der Zusatzbatterie



Laden Sie die zusätzliche Batterie in der Batteriehalterung auf.

- Drücken Sie die Batterie fest auf die Batteriehalterung.
- Die Batteriestandsanzeige wird eingeschaltet und ändert die Farbe in rot, orange und gelb, wenn die Batterie geladen wird. Die Batteriestandsanzeige leuchtet grün, wenn die Batterie vollständig geladen ist.

Verwendung der Tasten und des Displays



01 Anzeige

- Zeigt den aktuellen Modus („Min., Mid., Max., JET oder Wischen“) oder die Warnmeldung an.

02 Stromversorgung (⏻)

- Drücken Sie diese Taste, um den Staubsauger ein- oder auszuschalten.
- Wenn Sie das Gerät einschalten, startet der Staubsauger im Modus „Mid.“
- Wenn Sie den Drehtellermopp mit Sprühfunktion einbauen, startet der Staubsauger im „Wischen“-Modus.

03 Saugkrafteinstellung (+/-)

- Sie können den Saugleistungsmodus ändern („Min., Mid., Max. oder JET“).
- Drücken Sie im Modus „Wischen“ auf die Taste +, um einmal Wasser zu sprühen, oder halten Sie die Taste + gedrückt, um bis zu 2 Sekunden lang mit Wasser zu sprühen.
- Halten Sie die Taste + 3 Sekunden lang gedrückt, um die Spracheinstellung aufzurufen oder zu verlassen. Drücken Sie die Taste + oder -, um eine Sprache auszuwählen.
- Während der Staubsauger auf der Ladestation steht, halten Sie die Taste + 5 Sekunden lang gedrückt, um den Energiesparmodus zu aktivieren oder zu deaktivieren.

HINWEIS

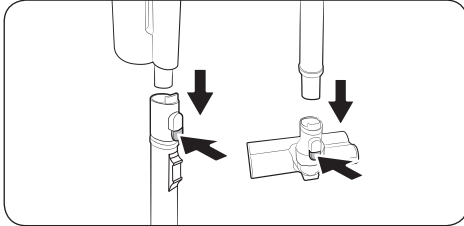
- Nur die Taste + funktioniert, wenn sich der Staubsauger im Modus „Wischen“ befindet.
- Wenn sich der Staubsauger im Modus „Wischen“ befindet, können Sie die Spracheinstellungen nicht durchführen.
- Der Energiesparmodus wird automatisch deaktiviert, wenn Sie den Staubsauger benutzen.
- Je nach Bodenmaterial (Teppich, Badematte, Bettzeug usw.) kann die Bürste am Boden hängen bleiben oder sich nicht richtig drehen. Wenn ein solches Problem auftritt, stellen Sie den Saugleistungsmodus auf „Min.“ oder „Mid.“ um.

Warnmeldungen

Meldung	Erläuterung
„Niedriger Akkustand“	Wird angezeigt, wenn der Akkustand niedrig ist.
„Bürste blockiert“	Der Fehler wird angezeigt, wenn sich etwas in der Bürste oder der Düse gefangen hat.
„Kein Filter eingesetzt“	Der Fehler wird angezeigt, wenn der Mikrofilter fehlt.
„Verstopfung“	Der Fehler wird angezeigt, wenn der Staubsauger verstopft ist.
„Bürste oder Filter prüfen“	Weist den Benutzer darauf hin, die Bürste, die Düse oder den Filter zu überprüfen, um den Verstopfungsfehler zu beseitigen.
„Mikrofilter reinigen“	Weist den Benutzer darauf hin und empfiehlt ihm, den Mikrofilter regelmäßig zu überprüfen und zu waschen. (siehe Abschnitt „Reinigen des Staubsaugers“.)
„Energiespar-modus ein“	Wird angezeigt, wenn der Energiesparmodus aktiviert ist.
„Energiespar-modus aus“	Wird angezeigt, wenn der Energiesparmodus deaktiviert ist.

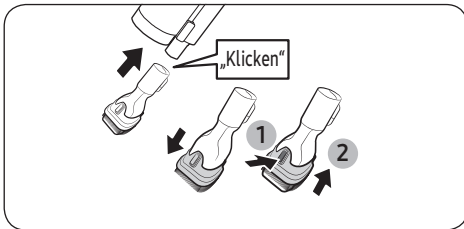
Verwenden des Zubehörs

Abnehmen von Zubehör



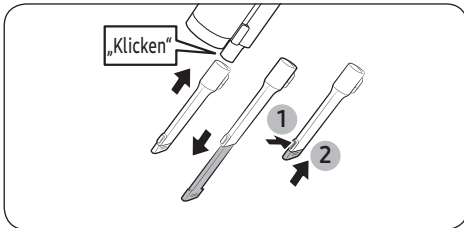
- Um das Zubehör zu lösen, drücken Sie auf den Entriegelungsknopf auf der Rückseite des Zubehörs.
- Lassen Sie den Staubsauger vor dem Lösen des Zubehörs 10 Sekunden lang mit maximaler Leistung (**Max.**) laufen, damit keine Fremdkörper darin zurückbleiben.

Kombidüse



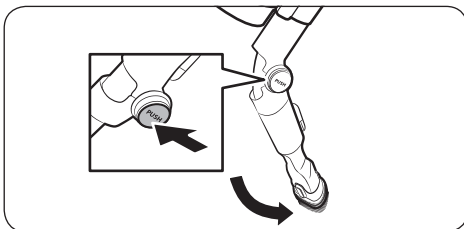
Diese Düse dient zum Beseitigen von Staub an Vorhängen, auf Möbeln (z. B. Sofa) usw.

Verlängerungsflachdüse



Diese Düse dient zum Entfernen von Staub in Rillen von Fensterrahmen, in schmalen Lücken, Ecken usw.

Flexverbinder

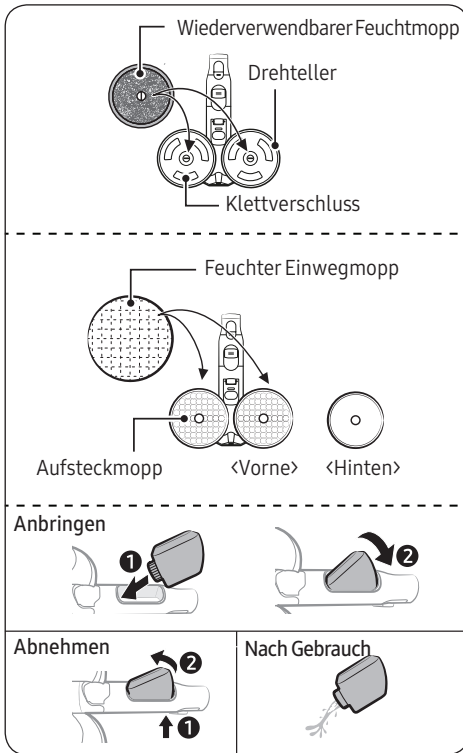


Verwenden Sie dieses Zubehör zum Reinigen von Decken oder anderen schwer zugänglichen Stellen wie den Ober- oder Rückseiten von Möbeln.

HINWEIS

Sie können die Kombidüse oder die Verlängerungsflachdüse zusammen mit dem Flexverbinder verwenden.

Drehtellermopp mit Sprühfunktion



Dienst zur Reinigung von Holz- und Linoleumböden mit einem feuchten Mopp.

- Der Drehtellermopp mit Sprühfunktion verfügt über keine Funktion zum Aufsaugen von Staub.

Verwenden des Wiederverwendbaren Feuchtmopps

- Achten Sie beim Anbringen des Nassmopps darauf, dass er sich in der Mitte des Drehtellers befindet.

Verwenden des Feuchten Einwegmopps

- Bringen Sie den Feuchten Einwegmopp an der Vorderseite (mit Klettverschluss) des Aufsteckmopps am Drehteller an.
 - Die Reinigungsleistung kann beeinträchtigt werden, wenn Sie den Feuchten Einwegmopp ohne den Aufsteckmopp verwenden.
- Entsorgen Sie den Feuchten Einwegmopp nach der Verwendung.

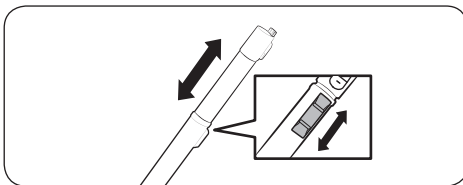
Abnehmen und Anbringen des Wassertanks

- Drücken Sie auf den unteren Bereich des Wassertanks, um ihn abzunehmen.
- Setzen Sie zuerst das vordere Ende ein, wenn Sie den Wassertank wieder anbringen.

HINWEIS

- Füllen Sie kein Grundwasser oder Schmutzwasser ein.
- Bei der erstmaligen Verwendung des Drehtellermopps mit Sprühfunktion kann die Luft in der eingebauten Pumpe und im Rohr/Schlauch bewirken, dass das Wasser erst verzögert austritt. Drücken Sie mehrmals auf die Taste +.

Einstellen der Rohrlänge



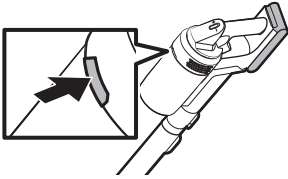
Drücken Sie die Taste zum Einstellen der Rohrlänge, um das Teleskoprohr zu verlängern oder zu verkürzen.

Wartung und Pflege

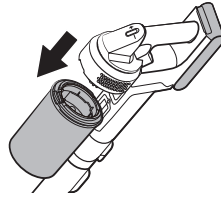
Reinigen des Staubsaugers

Staubbehälter/Waschbarer Mikrofilter

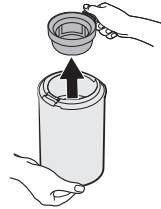
1



2



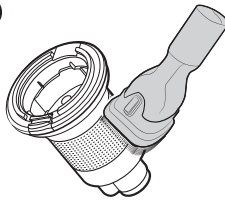
3



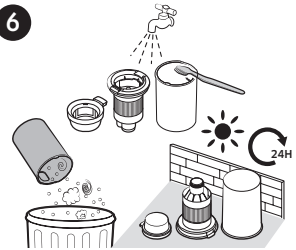
4



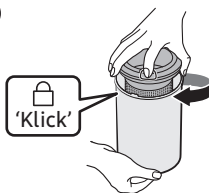
5



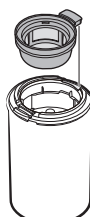
6



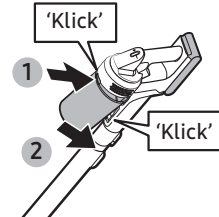
7



8



9



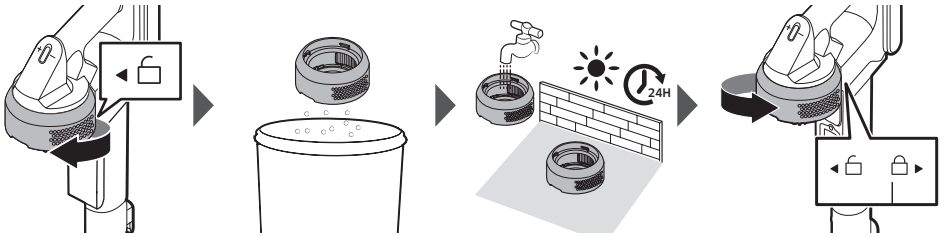
⚠ VORSICHT

- Nach dem Reinigen des Staubbehälters und des Waschbaren Mikrofilters mit Wasser müssen Sie beide vor dem nächsten Einsatz mindestens 24 Stunden lang im Schatten vollständig trocknen lassen.
 - Bei Einsatz von Wärme kann es zu einer Verformung der Teile kommen.
 - Wenn der Filter vor der Verwendung nicht vollständig getrocknet wird, kann er einen Geruch verursachen.
- Wenn der Staubbehälter oder der Filter verstopft ist, stellt der Staubsauger aufgrund des Überhitzungsschutzes für den Motor möglicherweise seinen Betrieb ein.
 - Reinigen Sie den Staubbehälter oder die Filter und nehmen Sie den Staubsauger dann wieder in Betrieb.

Wartung und Pflege

Feinstaubfilter

Vergewissern Sie sich, bevor Sie den Filter reinigen, dass das Gerät ausgeschaltet ist.

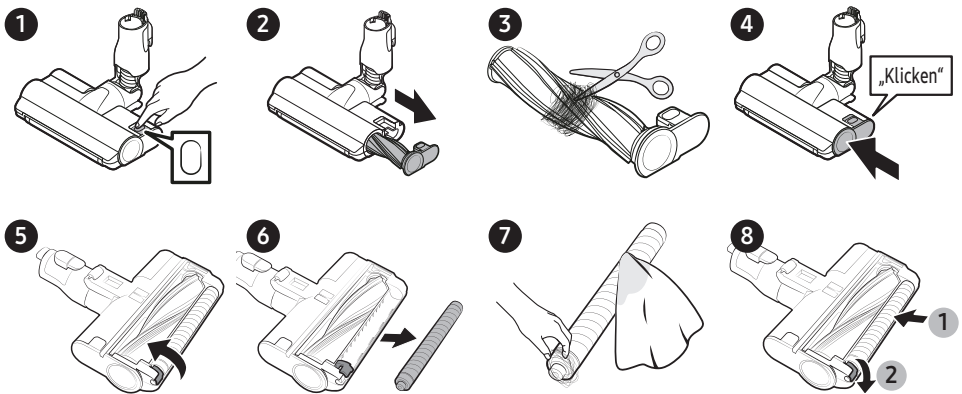


- Drehen und ziehen Sie den Feinstaubfilter ab und klopfen Sie ihn vorsichtig ab, um Staub zu entfernen.
- Waschen Sie den Filter einmal im Monat unter fließendem Wasser, um die optimale Leistung des Filters beizubehalten.
- Nach der Reinigung, lassen Sie ihn vor der Verwendung mehr als 24 Stunden lang im Schatten vollständig trocknen.
- Drehen Sie ihn zur Befestigung gegen den Uhrzeigersinn, bis die Linie unter dem Bild des Schlosses nicht mehr sichtbar ist.

HINWEIS

- Verwenden Sie zum Waschen des Filters kein Reinigungsmittel oder Werkzeug.
- Trocknen Sie ihn nicht mit Hitze.

Doppelsaugbürste

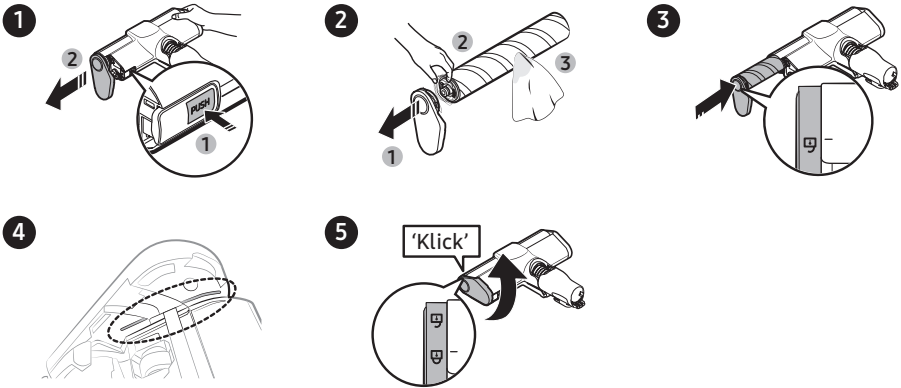


Nehmen Sie eine Schere zu Hilfe, wenn sich die Fremdkörper nicht entfernen lassen.

VORSICHT

- Um den Bürstenmotor zu schützen, wird die Drehbürste ausgeschaltet, wenn ein Tuch oder andere Fremdkörper aufgesaugt werden und sich in der Drehbürste verfangen. Schalten Sie das Gerät nach dem Reinigen der Bürste aus und dann wieder ein.
- Wenn die Bürste auch nach dem Reinigen nicht funktioniert, empfiehlt es sich, das Gerät aus- und dann wieder einzuschalten.
- Achten Sie beim Reinigen der Bürste darauf, dass Sie sich Ihre Finger nicht im Gelenk der Bürste einklemmen.

Schmale LED-Bürste



⚠ VORSICHT

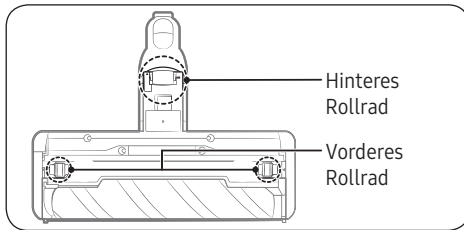
- Reinigen Sie die Bürste nicht mit Wasser.
- Wenn sich noch Fremdkörper auf der Bürste befinden, entfernen Sie sie mit einem feuchten oder trockenen Tuch.

📖 HINWEIS

- Wenn die Drehbürste nach der Reinigung der Schmalen LED-Bürste nicht mehr funktioniert, wurde möglicherweise der Überhitzungsschutz für den Motor aktiviert. Warten Sie mindestens 30 Minuten, bis der Motor abgekühlt ist und setzen Sie den Betrieb dann wieder fort.
- Wenn Sie Rückstände mit einem feuchten Tuch entfernen, reiben Sie die Drehbürste vorsichtig ab, damit sie nicht zusammengedrückt wird.
 - Um zu verhindern, dass die Borsten der Drehbürste zusammengedrückt werden und unerwünschte Vibrationen verursachen, trocknen Sie die Drehbürste senkrecht auf dem Boden.
- Setzen Sie die Drehbürste ordnungsgemäß in ihren Schlitz ein.

Wartung und Pflege

Rollräder der Schmalen LED-Bürste



Verwenden Sie einen kleinen Schraubenzieher, um die vorderen und hinteren Rollräder zu entfernen.

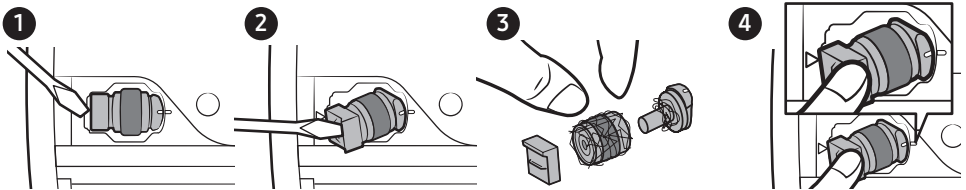
HINWEIS

Erforderliches Werkzeug für die Entfernung der Teile. Schlitzschraubendreher (3 mm oder weniger breit), Kreuzschlitzschraubendreher, Stemmwerkzeug.

VORSICHT

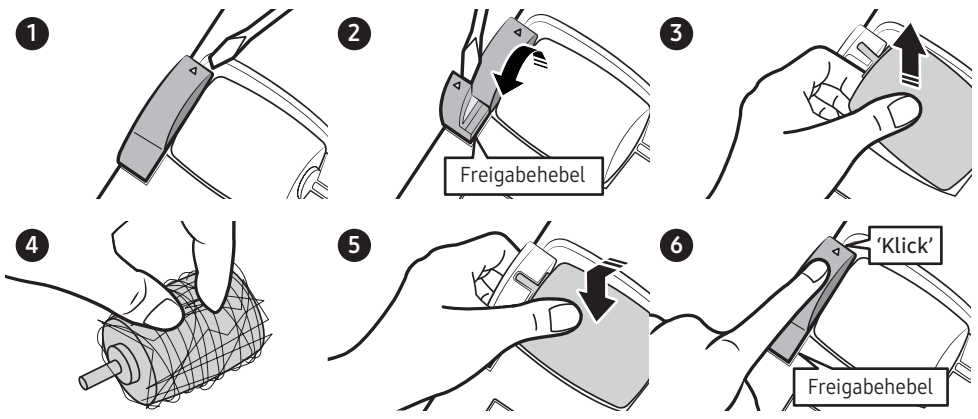
- Tragen Sie zu Ihrer Sicherheit Handschuhe, bevor Sie das Gerät auseinandernehmen.
- Sie können das Gerät beschädigen, wenn Sie Werkzeuge verwenden, die breiter oder dicker sind als die für die Entfernung zulässigen Abstände.
- Bewahren Sie die abgenommenen vorderen und hinteren Rollräder außerhalb der Reichweite von Kindern auf. Achten Sie auf abgenommene vordere und hintere Rollräder, da diese eine Erstickungsgefahr darstellen können.
- Achten Sie darauf, dass Sie Ihre Hände oder andere Körperteile nicht verletzen, wenn Sie das Werkzeug benutzen.

Vorderes Rollrad



- Nehmen Sie die vorderen Rollräder ab und entfernen Sie die verhedderten Fremdkörper. Setzen Sie dann die Räder wieder ein.
- Richten Sie die auf dem Rad markierte Linie an der Linie auf dem Körper der Bürste aus und setzen Sie sie dann wieder ein.

Hinteres Rollrad

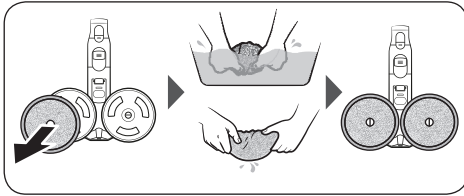


- Heben Sie den Entriegelungshebel an, um das hintere Rollrad abzunehmen.
- Nehmen Sie das hintere Rollrad ab und entfernen Sie die verhedderten Fremdkörper. Setzen Sie dann das Rad wieder ein.
- Setzen Sie das hintere Rollrad ein und drücken Sie dann den Entriegelungshebel, bis Sie ein Klicken hören.

VORSICHT

Achten Sie darauf, dass Sie den Entriegelungshebel nicht mit einem Schraubendreher beschädigen. Es besteht die Gefahr, dass der Entriegelungshebel beschädigt wird, wenn Sie den Entriegelungshebel mit übermäßiger Kraft anheben oder den Schraubendreher verdrehen, während er in den Spalt eingeführt ist.

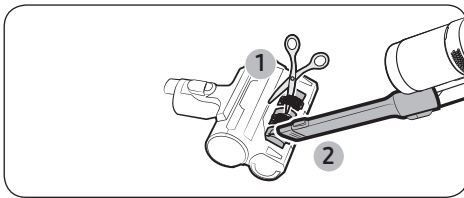
Drehtellermopp mit Sprühfunktion



HINWEIS

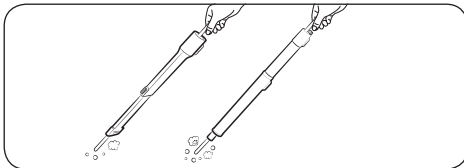
Wenn der Drehteller auch nach dem Reinigen des Drehtellermopps mit Sprühfunktion nicht funktioniert, wirkt möglicherweise gerade der Überhitzungsschutz des Bürstenmotors. Warten Sie mindestens 30 Minuten, bis der Motor abgekühlt ist und setzen Sie den Betrieb dann wieder fort.

Hautierdüse+



Schneiden Sie die verhedderten Haare oder das Fell mit einer Schere ab, und saugen Sie die Stücke mit einem Staubsauger auf.

Verlängerungsflachdüse/Teleskoprohr



Führen Sie ein langes dünnes Stäbchen ein und drehen Sie es mehrmals, um die Verlängerungsflachdüse oder das Teleskoprohr zu reinigen.

Hinweise und Vorsichtsmaßnahmen

Installation

VORSICHT

- Stellen Sie das Gerät nicht in der Nähe von Wasser, in Bereichen mit übermäßiger Feuchtigkeit oder in der Nähe von Fenstern usw. auf.
- Stellen Sie die Ladestation nicht an einem Ort auf, an dem häufig Menschen vorbeigehen, in einem Eingangsbereich oder einem engen Durchgang.
 - Personen könnten darüber stolpern und sich verletzen, oder das Gerät kann beschädigt werden.
- Wenn die Ladestation nicht korrekt installiert ist, kann sie umfallen, was zu Verletzungen und schweren Schäden am Gerät führen kann.
- Stellen Sie die Ladestation an einem Ort auf, an dem sich keine Gegenstände befinden, die zerbrechen und Schäden verursachen könnten.
- Wenden Sie bitte an ein Samsung-Kundendienstzentrum, falls Sie beim Aufstellen der Ladestation Probleme haben sollten.

Umgang mit Batterien

HINWEIS

- Tauschen Sie die Batterie, wenn das Gerät auch nach dem Aufladen nicht funktioniert. Wenden Sie sich an ein SAMSUNG-Kundendienstzentrum, falls das Gerät auch mit der neuen Batterie nicht funktionieren sollte.

VORSICHT

- Nehmen Sie die Batterie oder die Ladestation nicht auseinander.
- Erhitzen Sie Batterien nicht und werfen Sie sie nicht ins Feuer.
- Wenn Sie eine Batterie im Betrieb entfernen, kann dies zu Fehlfunktionen des Geräts führen.
- Wenn Sie die Batterie entfernt haben, während der Staubsaugermotor läuft, kann es passieren, dass der Staubsauger aus Sicherheitsgründen 30 Sekunden lang nicht funktioniert, auch wenn Sie die Batterie wieder einsetzen.
- Die Lade- und Betriebszeit der Batterie können sich im Laufe der Zeit verschlechtern. Ersetzen Sie die alte Batterie durch eine neue, wenn sie nicht mehr aufgeladen wird oder sich schnell entlädt.
- Verwenden Sie nur die vom Hersteller gelieferte Ladestation und Batterien.
- Vergewissern Sie sich vor dem Einsetzen der Batterie, dass sie richtig gepolt ist.

Betrieb

HINWEIS

- Bitte führen Sie einen Ladevorgang durch, ehe Sie eine neu gekaufte Batterie zum ersten Mal verwenden oder wenn Sie eine Batterie längere Zeit nicht benutzt haben.
- Laden Sie die Batterie auf, wenn die Batterieladung schwach ist. Wenn eine Batterie auch nach langem Laden nur schwach geladen ist, kann dies an der Alterung der Batterie liegen.
- Bevor Sie den Drehtellermopp mit Sprühfunktion verwenden, nehmen Sie das Nasspad ab, geben Sie etwas Wasser darauf und bringen Sie es wieder am Drehteller an.
- Reinigen Sie den Wiederverwendbaren Feuchtmopp des Drehtellermopps mit Sprühfunktion mit einem neutralen Waschmittel in einer normalen Waschmaschine.
 - Wenn der Nassmopp jedoch Hitze, Weichmachern usw. ausgesetzt wird, kann er sich verformen oder verfärben und die Geräteleistung kann beeinträchtigt sein. Kochen Sie den Nassmopp nicht aus.
- Verwenden Sie für den Drehtellermopp mit Sprühfunktion einen Original-Nassmopp von Samsung Electronics.
- Wenn der Drehtellermopp mit Sprühfunktion ohne Nassmopp verwendet wird, sind Störungen des Geräts nicht von der Garantie abgedeckt und es wird eine Servicegebühr erhoben.
- Wenden Sie sich an ein Samsung-Kundendienstzentrum, wenn Sie einen zusätzlichen Wiederverwendbaren Feuchtmopp für den Drehtellermopp mit Sprühfunktion erwerben möchten.
- Wenn Sie einen zusätzliche Feuchten Einwegmopp kaufen, überprüfen Sie den Modellnamen (VCA-SPA95).
 - Um Verbrauchsmaterial zu kaufen, wenden Sie sich an den nächsten Samsung Electronics-Händler oder das nächste Samsung-Kundendienstzentrum.
- Schieben Sie die Ladestation nicht so, dass sie umkippt.
 - Verletzungen von Personen, Geräte- und Bodenschäden können dabei auftreten.

VORSICHT

- Lassen Sie das Gerät nicht an eine Wand oder einen Tisch angelehnt stehen.
 - Es könnte umfallen und Verletzungen verursachen oder selbst schweren Schaden nehmen.
- Gestatten Sie es Kindern nicht, das Gerät beim Reinigen anzufassen.
 - Wenn der Staubsauger überhitzt ist, können Kinder sich verbrennen.
- Verwenden Sie beide Hände, um die Ladestation zu tragen.
- Schalten Sie den Staubsauger aus, bevor Sie die Ladestation mit der Steckdose verbinden oder den Stecker herausziehen, und achten Sie darauf, die Stromstifte des Netzsteckers nicht mit den Händen zu berühren.
 - Es besteht Brand- oder Stromschlaggefahr.
- Treten Sie bei der Verwendung des Drehtellermopps mit Sprühfunktion nicht mit Kraft auf das Oberteil der Bürste.
 - Anderenfalls kann es zu Schäden am Gerät oder Fußboden kommen.
- Achten Sie beim Reinigen darauf, dass die Bürste nicht seitlich gegen Formteile, Wände, Möbel usw. stößt und Flecken hinterlässt.
 - Leichte Flecken können Sie mit einem feuchten Tuch und Reinigungsmittel entfernen.
- Verwenden Sie zum Reinigen des Geräts im Betrieb kein Wasser.
- Verwenden Sie das Gerät nur an trockenen Stellen, nicht aber in Feuchtbereichen oder auf Wasser.
- Geben Sie kein heißes Wasser, Reinigungsmittel usw. in den Wassertank des Drehtellermopps mit Sprühfunktion.
 - Anderenfalls kann es zu Fehlfunktionen oder Leistungseinbußen des Geräts kommen.
- Entleeren Sie den Wassertank vollständig, wenn Sie den Drehtellermopp mit Sprühfunktion nicht verwenden.
- Verwenden Sie das Gerät niemals ohne Filter.

Wartung und Pflege

HINWEIS

- Wenn der innere Teil des Drehtellerkopfs mit Sprühfunktion durch große Fremdkörpern verstopft ist, verringert sich die Drehzahl oder der Drehteller bleibt stehen.

VORSICHT

- Schieben Sie den Staubsauger nicht, während er in der Ladestation aufbewahrt wird.
 - Verletzungen von Personen, Geräte- und Bodenschäden können dabei auftreten.
- Reinigen Sie die Bürste des Staubsaugers nicht mit Wasser. Das Reinigen mit Wasser kann zu Fehlfunktionen führen und bewirken, dass sich Teile verformen.
- Tauschen Sie die Filter und reinigen Sie das Gerät, wenn Sie ein kontinuierliches Nachlassen der Saugleistung oder eine übermäßige Erhitzung des Staubsaugers feststellen.

Fehlersuche

Überprüfen Sie die unten aufgeführten Probleme und Lösungen, ehe Sie den Kundendienst anrufen. Beachten Sie, dass Ihnen Anrufe beim Service in Rechnung gestellt werden, bei denen sich keine Mängel feststellen ließen.

Problem	Lösungen
Der Staubsauger funktioniert nicht.	<ul style="list-style-type: none">• Kontrollieren Sie die Ladeanzeige und laden Sie die Batterie.• Überzeugen Sie sich, dass das Gerät ausgeschaltet ist, und drücken Sie dann auf den Netzschalter, um es anzuschalten.• Prüfen Sie, ob das Teleskoprohr, der Staubbehälter oder die Bürste verstopft ist.• Prüfen Sie, ob der Waschbare Mikrofilter richtig eingesetzt ist.• Laden Sie die Batterie auf, wenn der Staubsauger für eine längere Zeit nicht benutzt worden ist.• Tauschen Sie die Batterie aus, wenn sie sich nicht mehr aufladen lässt.
Die Drehbürste (oder der Drehteller) eines Zubehörs bewegt sich nicht.	<ul style="list-style-type: none">• Wenn die Meldung „Check Brush“ (Bürste prüfen) auf dem Display erscheint, schalten Sie den Staubsauger aus und prüfen Sie, ob die Bürste mit Fremdkörpern verstopft ist. Wenn ja, entfernen Sie die Fremdkörper und schalten Sie den Staubsauger wieder ein.• Wenn der Staubsauger eingeschaltet ist, müssen Sie ihn nun aus- und wieder einschalten.<ul style="list-style-type: none">- Wenn sich der Überhitzungsschutz für den Motor des Zubehörs aktiviert, kann es bei der Schmalen LED-Bürste und dem Drehtellermopp mit Sprühfunktion etwa 30 Minuten dauern, bis der Motor abgekühlt ist.
Aus dem Luftauslass oder dem Filter des Geräts tritt ein Geruch aus.	<ul style="list-style-type: none">• Leeren Sie den Staubbehälter und reinigen Sie die Filter regelmäßig.<ul style="list-style-type: none">- Da es sich bei Ihrem Staubsauger um ein neues Gerät handelt, kann es in den ersten drei Monaten nach dem Kauf zu einer leichten Geruchsentwicklung kommen.- Bei langem Gebrauch des Staubsaugers kann es auf Grund von angesammeltem Schmutz im Staubbehälter oder im Filter zu einer Geruchsentwicklung kommen.• Austauschfilter erhalten Sie bei der vor Ort für Sie zuständigen Servicefachkraft von Samsung.
Beim Reinigen einer dicken und weichen Matte entsteht statische Elektrizität.	<ul style="list-style-type: none">• Die Materialien einer Matte (Kinderkrippenmatte, Lärmschutzmatte für Zwischenböden usw.) können statische Elektrizität verursachen.<ul style="list-style-type: none">- Die statische Elektrizität sollte von selbst verschwinden, wenn Sie die Bürste eine Weile auf einem normalen Untergrund hin- und herbewegen und sie dann erneut reinigen.
Der Drehtellermopp mit Sprühfunktion versprüht kein Wasser.	<ul style="list-style-type: none">• Bei der erstmaligen Verwendung des Drehtellermopps mit Sprühfunktion kann die Luft in der eingebauten Pumpe und im Rohr/Schlauch bewirken, dass das Wasser erst verzögert austritt.<ul style="list-style-type: none">- Nehmen Sie den Wassertank ab, drücken Sie die Taste + und überprüfen Sie, ob die Pumpe mit einem Geräusch arbeitet.- Füllen Sie den Wassertank, befestigen Sie ihn am Drehtellermopp mit Sprühfunktion und drücken Sie dann wiederholt die Taste +.
Der Staubsauger kann nicht geladen werden.	<ul style="list-style-type: none">• Vergewissern Sie sich, dass die an der Ladestation anliegende Spannung den Anforderungen der Ladestation entspricht.• Vergewissern Sie sich, dass der Staubsauger eingeschaltet ist, und überprüfen Sie dann, ob die LED der Batteriestandsanzeige leuchtet.• Kontrollieren Sie, ob sich Fremdkörper (Staub) auf dem Ladeanschluss befinden. Entfernen Sie etwaige Fremdkörper mit einem Wattestäbchen oder einem weichen Tuch.

Problem	Lösungen
Der Staubsauger stoppt den Betrieb während der Reinigung.	<ul style="list-style-type: none"> • Da dieses Gerät mit einem Überhitzungsschutz für den Motor ausgestattet ist, schaltet sich das Gerät unter den folgenden Bedingungen vorübergehend ab. Schalten Sie das Gerät wieder ein, nachdem Sie die Ursache des Problems behoben haben. (Dieser Fall unterscheidet sich je nach Umgebungstemperatur.) <ul style="list-style-type: none"> - Wenn der Staubsauger mit vollem Staubbehälter läuft. - Wenn der Staubsauger mit einer verstopften Bürste läuft. - Wenn die Verlängerungsflachdüse längere Zeit verwendet wird.
Die Saugkraft lässt plötzlich nach und der Staubsauger gibt ein vibrierendes Geräusch von sich.	<ul style="list-style-type: none"> • Prüfen Sie, ob die Bürste, der Staubbehälter oder das Teleskoprohr mit Fremdkörpern verstopft ist und entfernen Sie diese. • Überprüfen Sie, ob der Staubbehälter vollständig mit Staub gefüllt ist. Entleeren Sie den Behälter, wenn dies zutrifft. • Kontrollieren Sie, ob der Filter schmutzig ist. Reinigen Sie den Filter, wenn dies zutrifft.
Die Reinigung ist abgeschlossen, aber es kommen kleine Staubpartikel aus dem Zubehör heraus.	<ul style="list-style-type: none"> • Lassen Sie den Staubsauger nach dem Reinigen mindestens 10 Sekunden lang laufen, um auch diese kleinen Staubpartikel aufzusaugen.
Die Bürste hält auf hohen Florteppichen oder Fußmatten.	<ul style="list-style-type: none"> • Der Schutzmodus kann aktiviert werden, um Motorschäden durch Überlastung zu verhindern. Passen Sie die Saugleistung an die Länge des Florteppichs und den Teppichwiderstand an.

- Dieser Staubsauger ist folgendermaßen zertifiziert:
 - Niederspannungsrichtlinie 2014/35/EU
 - EMV-Richtlinie 2014/30/EU

Technische Daten des Geräts

Lade- und Reinigungszeit können sich je nach Nutzung und den verwendeten Bürsten unterscheiden.

Modell		Serie VS20C95****	
Stromverbrauch (Staubsauger)		Auf der Grundlage eines Handstaubsaugers: 580 W	
Technische Daten der Batterie		Li-Ionen 25,2 V; 2200 mAh; 7 Zellen	
Gewicht (Staubsauger)		2,71 kg (Doppelsaugbürste) 2,51 kg (Schmale LED-Bürste)	
Abmessungen	Staubsauger	Breite 250 mm x Tiefe 202 mm x Höhe 930 mm	
	Ladestation	Breite 300 mm x Tiefe 300 mm x Höhe 755 mm	
Aufladezeit		3,5 Stunden	
Reinigungszeit (Standardmodus: Mid.)	Kombidüse / Verlängerungsflachdüse	Min.: Ca. 60 min.	Mid.: Ca. 30 min.
		Max.: Ca. 10 min.	JET: Ca. 3 min.
	Doppelsaugbürste	Min.: Ca. 42 min.	Mid.: Ca. 24 min.
		Max.: Ca. 14 min.	JET: Ca. 8 min.
	Schmale LED-Bürste	Min.: Ca. 48 min.	Mid.: Ca. 25 min.
		Max.: Ca. 14 min.	JET: Ca. 9 min.
Drehteller mopp mit Sprühfunktion	Ca. 100 min.		

HINWEIS

Die in der obigen Tabelle angegebene Reinigungszeit basiert auf einem Test nach Verwendung einer Batterie. Die Reinigungszeit verdoppelt sich, wenn Sie nacheinander zwei Batterien verwenden.

Notizen

Falls sie Fragen oder Anregungen zu samsung-Produkten haben,
wenden sie sich bitte an den samsung-kundendienst.

06196 77 555 77

www.samsung.com/de/support

