

ESCABEAU DEUX MARCHES PLIABLE

FR



Avvertimento : *Veillez lire ce manuel d'instructions attentivement avant d'utiliser l'instrument et le conserver pour une utilisation future.*

1. CARACTERISTIQUES TECHNIQUES

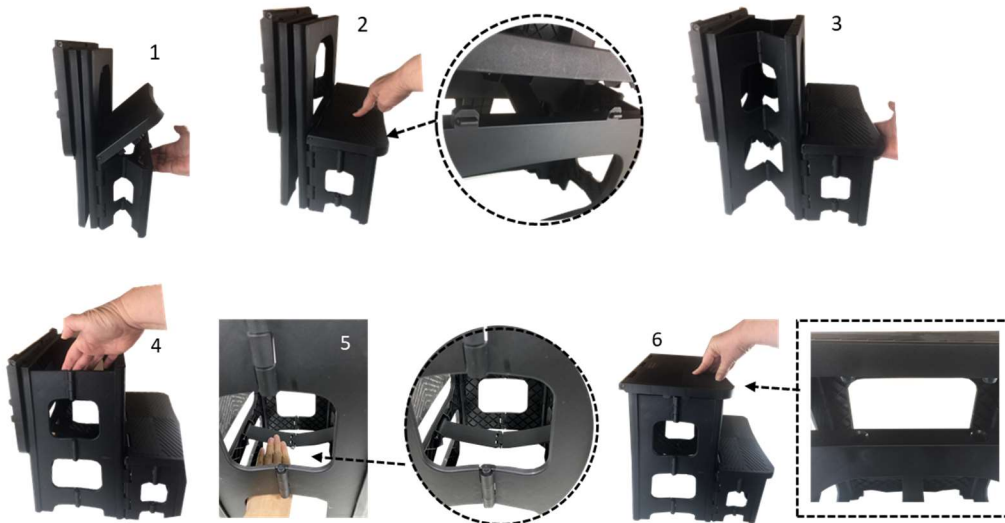
Matière : Polypropylène

Charge Max : 150Kg

- Certifié EN14183

2. UTILISATION


a) DEPLIER



b) PLIER



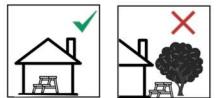
3. PRECAUTIONS ET CONSEIL D'ENTRETIEN

- Attention aux risques de chutes
- Placez toujours le marchepied sur une  surface plane, stable et non glissante. Assurez-vous que le marchepied est adapté au travail que vous allez faire
- Gardez votre marchepied et vos chaussures propres et évitez les taches d'huile, de peinture, les liquides, la neige toute autre matière qui pourrait vous faire glisser.
- Assurez-vous que le marchepied est correctement ouvert et que la sécurité est enclenchée.




E 1703 / TWO WAY FOLDABLE STEP

- Ne pas placer le marchepied sur un autre élément pour gagner de la hauteur (table, autre marchepied, échelle, ...)
- Ne pas placer derrière une porte ou un véhicule.
- Toujours tester la stabilité du marchepied avant chaque utilisation.
- Ne pas utiliser s'il est endommagé ou présente un quelconque signe de faiblesse.
- Assurez-vous que toutes les vis, écrous ou boulons du marchepied sont correctement serrés et qu'il n'en manque pas.
- Ne modifiez jamais la structure du marchepied.
- Ne pas utiliser si vous vous sentez fatigué, faible, ou si vous avez consommé de l'alcool ou des médicaments.
- Faites des pauses régulièrement.
- Placez vos deux pieds sur le marchepied, de préférence au centre de la plateforme du marchepied. Ne pas se placer sur les bords pour éviter de déstabiliser le marchepied. Portez toujours des chaussures adaptées
- Ne pas se pencher pour atteindre quelque chose, préférez déplacer le marchepied pour vous approcher de votre cible.
- Ne portez pas de charge lourdes lorsque vous utilisez le marchepied
- Evitez de travailler avec des outils vous obligeant à vous pencher comme une perceuse par exemple.
- Ne pas dépasser une charge de 150kgs (vous y compris).
- Ne pas monter à plusieurs en même temps sur le marchepied.
- Ne déplacez pas le marchepied lorsque vous êtes dessus
- Ne placez jamais le marchepied sur des marches ou dans un escalier.
- Ce marchepied ne doit être utilisé que pour des travaux légers et de courte durée.
- Ne jamais utiliser le marchepied comme un pont.
- Montez ou descendez toujours face au marchepied
- Utilisez le marchepied en intérieur uniquement
- Nettoyer après chaque utilisation et stocker dans un endroit propre et sec. Le marchepied peut être nettoyé à l'eau savonneuse ou avec de la térébenthine si besoin.
- Au besoin, lubrifiez toutes les pièces mobiles avec de la graisse. Utilisez une graisse fine en hiver. ATTENTION Essayez toute huile excessive. En aucun cas la graisse ne doit pas pénétrer sur la plateforme afin d'éliminer tout risque de glisser.



Cet appareil n'est pas prévu pour être utilisé par des personnes (y compris des enfants) dont les capacités physiques, sensorielles ou mentales sont réduites, ou des personnes dénuées d'expérience ou de connaissance, sauf si elles ont pu bénéficier, par l'intermédiaire d'une personne responsable de leur sécurité, d'une surveillance ou d'instructions préalables concernant l'utilisation de cet appareil. Il convient de surveiller les enfants pour s'assurer qu'ils ne jouent pas avec l'appareil.

 **Warning:** Please read this instruction manual carefully before using the instrument and keep it for future use.

1. FEATURES

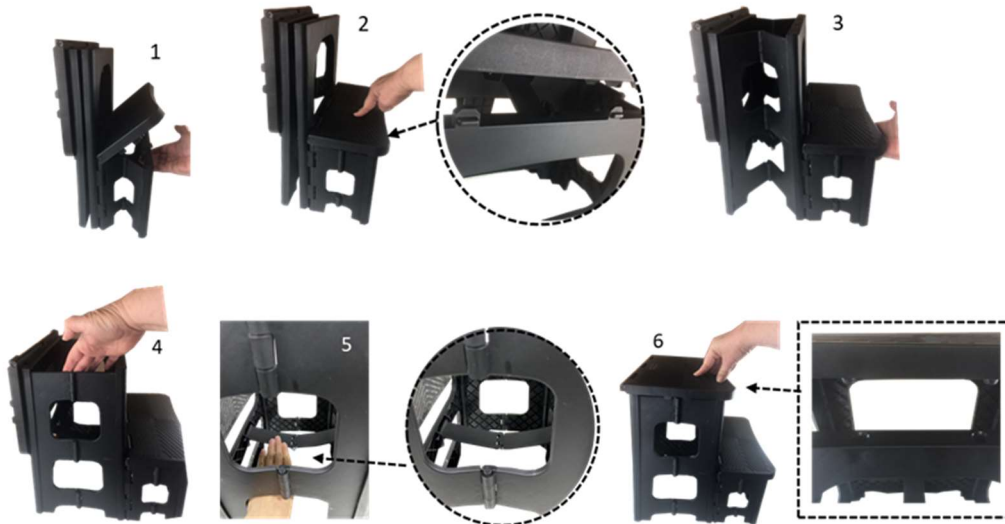
Material: Polypropylen

Max load. 150 kg

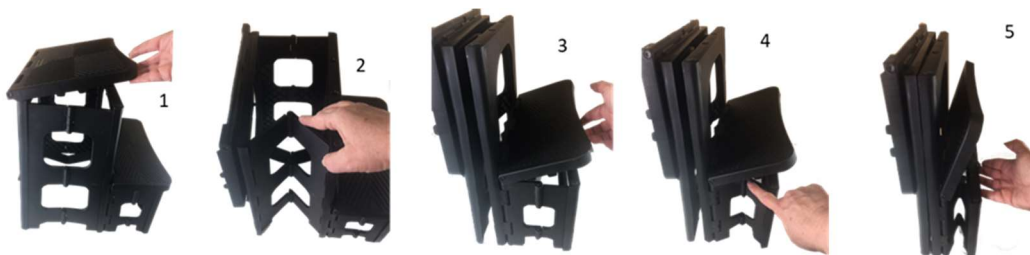
Certified : EN14183

2. HOW TO USE IT

a) UNFOLD



b) FOLD



3. CARE AND MAINTENANCE

- Beware of the risks of falls



- Always place the step on a flat, stable and not slippery. Ensure the step stool is suitable for the task.
- Keep your step and your own shoes and avoid oil stains, paint, liquid, snow any other material that could drag you.
- Ensure that the footboard is properly opened and the safety is engaged.
- Do not place the step on another item to gain height (table, another step, scale, ...)
- Do not place behind a door or a vehicle.
- Always test the stability of the step before each use.
- Do not use if damaged or shows any sign of weakness.
- Make sure all screws, nuts or footboard bolts are tightened correctly and that it does not lack.
- Do not modify the step stool design.
- Do not use if you feel tired, weak, or if you have consumed alcohol or drugs.
- Do not spend long periods on a step stool without regular breaks (tiredness is a risk).



E 1703 / TWO WAY FOLDABLE STEP

- Place both feet on the step, preferably in the center of the platform of the step. Do not stand on the edges to avoid destabilizing the step. Do not wear unsuitable footwear when climbing a step stool.
- Do not lean to achieve something, prefer to move the step to approach your target.
- Do not carry equipment which is heavy or difficult to handle while using a step stool.
- Avoid work that imposes a sideways load on step stools, such as side-on drilling through solid materials
- Do not exceed a load of 150kgs (including you).
- This item is designed for 1 user at a time only
- Do not move a step stool while standing on it.
- Never place the item on steps or stairs
- Step stool should only be used for light work of short duration;
- Do not use the step stool as a bridge;
- Do not ascend or descend unless you are facing the step stool.
- The step stool can be cleaned using water with a commercial cleaner added.
- This step stool is for indoor use only
- Lubricate all moving parts with commercial oil. Use a thin oil in winter.
- ATTENTION Wipe off any excessive oil. The must not get on the walking areas – danger of slipping. Dispose of oil-soaked cleaning clothes in accordance with valid environmental legislation.



This appliance is not intended for use by persons (including children) with reduced physical, sensory or mental capacities, or by persons lacking in experience or knowledge, unless they are supervised or instructed on the use of this apparatus by a person responsible for their safety. Children should be supervised to ensure they do not play with this appliance.

Importé par / Imported by :
CAPTELEC, 59170 Croix - FRANCE

